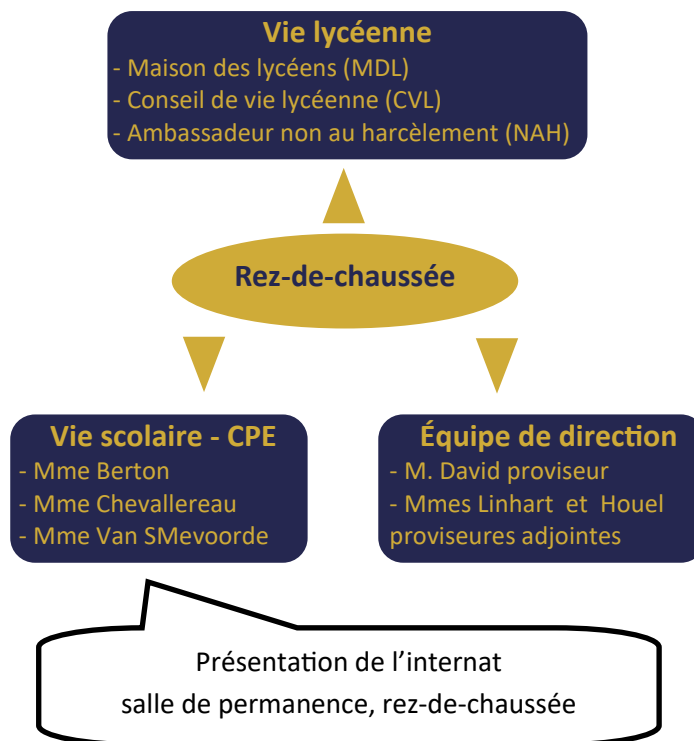


Vie au lycée



Au rez-de-chaussée



Se rendre au lycée... Stand **filbleu** dans le couloir

LYCÉE PAUL-LOUIS COURIER

2 place Grégoire-de-Tours
BP 11248 Tours
37012 Tours CEDEX 1
Tél. : 02 47 60 35 05
Courriel :

ce.0370039s@ac-orleans-tours.fr



<http://lycee-paul-louis-courier.fr>

Samedi 7 février 2026
de 9h30 à 13h30



Tous les membres de la communauté
éducative sont heureux de vous
accueillir et de vous guider dans la
visite de notre établissement.



Bonne visite !

Rez de chausse

SALLE DE MUSIQUE 3

Entretien individuel
Spe Musique

SALLE DE MUSIQUE 1

Spécialité Musique
Option facultative
S2TMD Musique

SALLE DE REUNION

Entretien individuel
S2TMD Danse

SALLE DE MUSIQUE 2

ST2MD danse

VIE SCOLAIRE

CPE

Permanence

Internat

SALLE POLYVALENTE

Equipe de direction



HALL

CUISINE
sous le préau,
monter les escaliers

HALL et couloir RDC
Ambassadeurs NAH
(non au harcèlement)
CVL (vie lycéenne)
Stand fil bleu

Sous le barnum
Vente de viennoiseries
& boissons chaudes
au profit de
PLC Solidarité
par la Maison des Lycéens

1^{er} ETAGE

Visite du self

Français

Spécialité
Humanités, Littérature
et Philosophie
option LLCA

120

Philosophie

Spécialité
Humanités, Littérature
et Philosophie

119

Anglais

Spécialités LLCER et AMC

118

Mathématiques

Spécialités
Maths ,Maths complé-
mentaires , Math ex-

117

NSI Spécialité

Numérique et
Science de L' informa-

116

Langues vivantes

115

111

Physique Chimie
Spécialité physique
Option sciences et
laboratoire

112

Langues vivantes :

Allemand
Espagnol
Anglais Italien
Option Italien



Sens de circulation



2^{ème} ETAGE

BACHIBAC

Section Espagnol

219



BACHIBAC

binationale

220

Vers
rez de chaussée
et préau

211

**Sciences et Vie de
la Terre**
Spécialité SVT

212

**Sciences écono-
miques et sociales**
Spécialité SES

214

STMG

217

ABIBAC

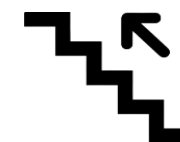


ABIBAC
Section binationale
Allemand

216

**Sciences écono-
miques et sociales**
Spécialité SES

215



Du 1er
étage

Histoire –Géographie
Spécialité
HGGSP

214 bis